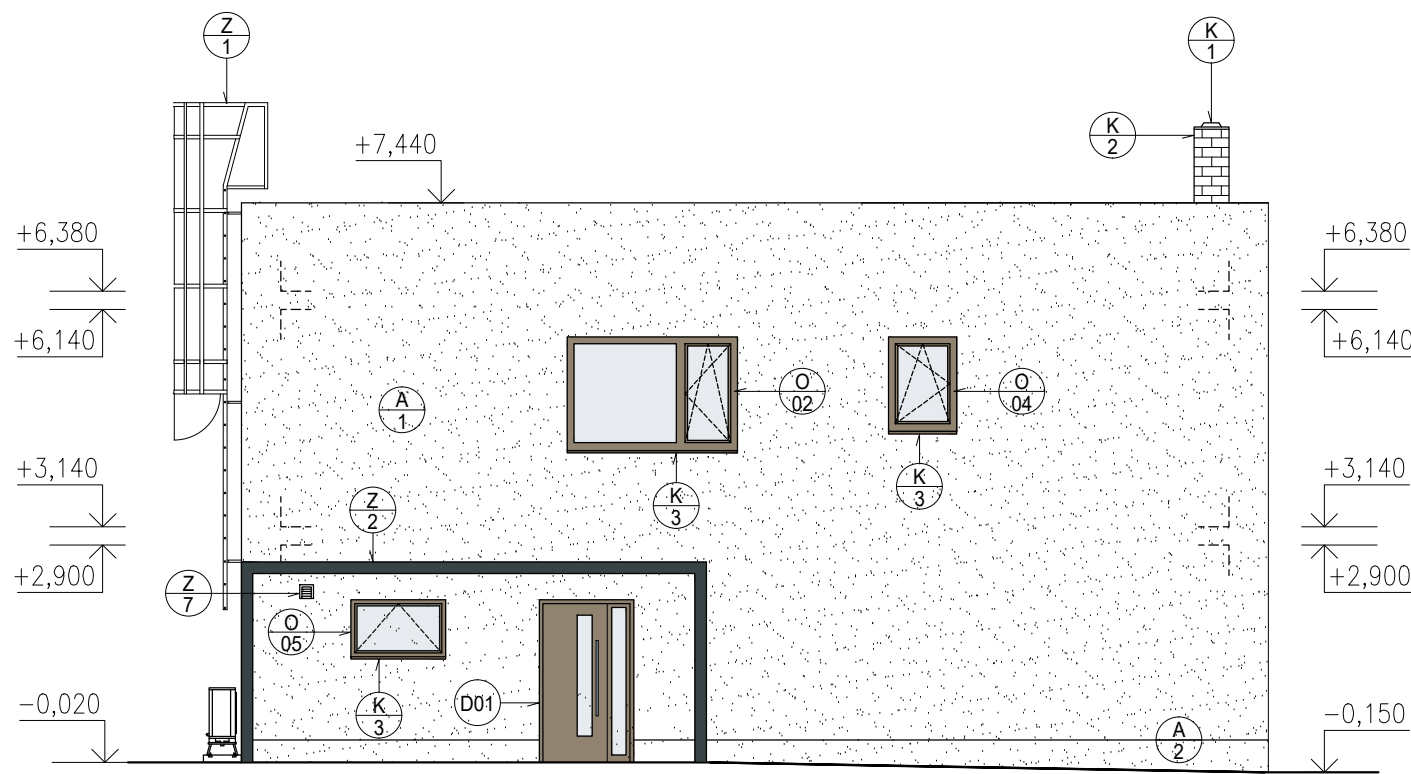
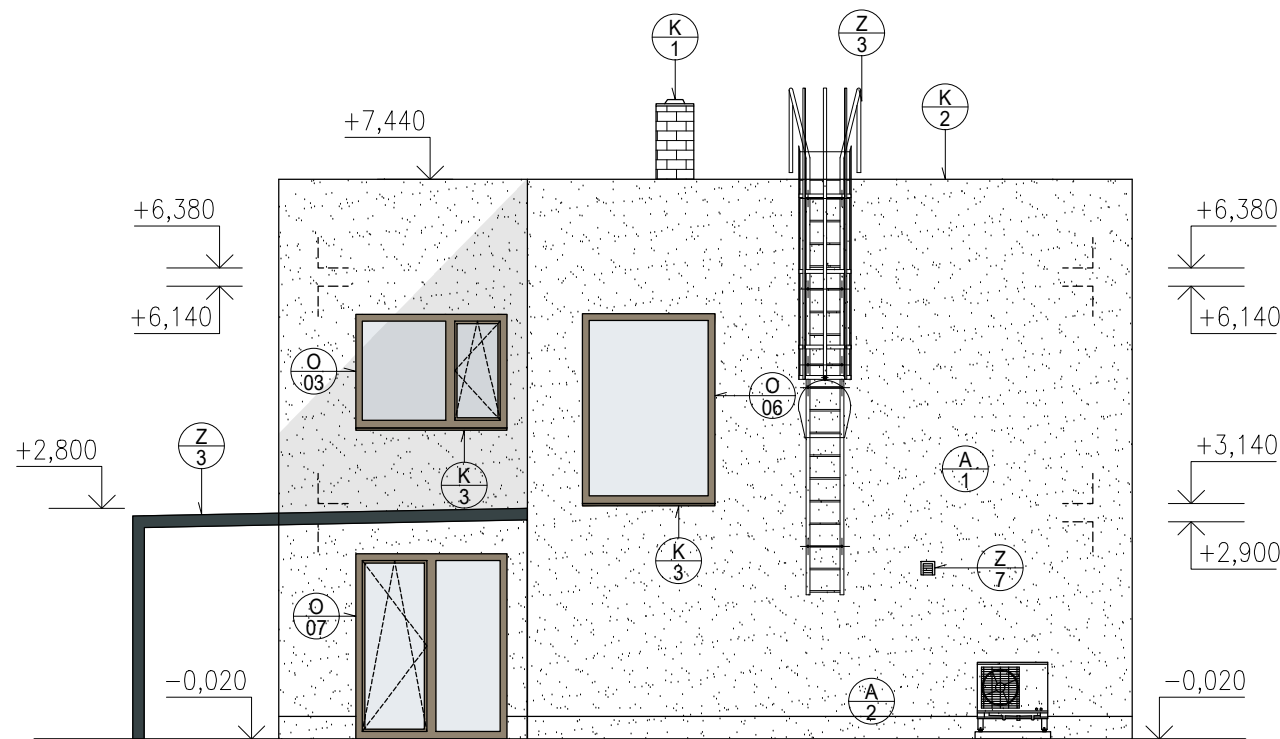


POHLED SEVERNÍ



POHLED VÝCHODNÍ



LEGENDA

- A1 TENKOVSTVÁ SILIKÁTOVÁ OMÍTKA, BARVA RAL 9003
- A2 SOKLOVÁ OMÍTKA MARMOLIT, BARVA RAL 9003
- Z1 VÝSTUPOVÝ ŽEBŘÍK – ELOXOVANÝ HLINÍK, DÉLKA 6,7 m, OCHRANNÝ KOŠ
- Z2 HLINÍKOVÝ PŘÍSTŘEŠEK NA AUTO – KOTVEN DO FASÁDY TERMOŠROUBY
- Z3 HLINÍKOVÁ PERGOLA – KOTVENA DO FASÁDY TERMOŠROUBY
- K1 KOMÍNOVÁ STŘIŠKA – NEREZOVÝ PLECH, BARVA RAL 7047
- K2 KOMÍNOVÝ NÁVLEK – POZINKOVANÝ PLECH, BARVA RAL 9003
- K3 OKENNÍ PARAPET – HLINÍKOVÝ, BARVA RAL 1035
- K4 ZÁVĚTRNÁ LIŠTA – POPLASTOVANÝ PLECH, BARVA RAL 1035
- PP POJISTNÝ PŘEPAD KRUHOVÝ DN100, PVC MANŽETA, DÉLKA 650 mm
- D01 VCHODOVÉ DVEŘE DVOUKŘÍDLÉ 1250x2150 mm – DŘEVOHLINÍKOVÉ, BARVA RAL 1035
- O01 OKNO DVOUKŘÍDLÉ 3000x1250 mm – DŘEVOHLINÍKOVÉ, TROJSKLO, BARVA RAL 1035
- O02 OKNO DVOUKŘÍDLÉ 2250x1500 mm – DŘEVOHLINÍKOVÉ, TROJSKLO, BARVA RAL 1035
- O03 OKNO DVOUKŘÍDLÉ 2000x1500 mm – DŘEVOHLINÍKOVÉ, TROJSKLO, BARVA RAL 1035
- O04 OKNO JEDNOŘÍDLÉ 900x1250 mm – DŘEVOHLINÍKOVÉ, TROJSKLO, BARVA RAL 1035
- O05 OKNO JEDNOKŘÍDLÉ 1500x750 mm – DŘEVOHLINÍKOVÉ, TROJSKLO, BARVA RAL 1035
- O06 OKNO JEDNOKŘÍDLÉ 1750x2510 mm – DŘEVOHLINÍKOVÉ, TROJSKLO, BARVA RAL 1035
- O07 BALKONOVÉ DVEŘE S FIXNÍM OKNEM 2000x2450 mm – DŘEVOHLINÍKOVÉ, TROJSKLO, BARVA RAL 1035
- O08 HS PORTÁL 3500x2450 mm – DŘEVOHLINÍKOVÝ, TROJSKLO, BARVA RAL 1035

0,000 = 201,160 m n.m., B.p.v. / SOUŘADNICOVÝ SYSTÉM S-JTSK

PŘEDMĚT	BAKALÁŘSKÁ PRÁCE			
VYPRACOVAL	LUCIE PRYCLOVÁ			
VEDOUČÍ PRÁCE	Ing. MARIE RUSINOVÁ, Ph.D.			
STAVEBNÍK	JAN KUTIL			
MÍSTO STAVBY	PARCELA Č. 1217/1, k.ú. Brno-Chrlice [654132]			
NÁZEV STAVBY	RODINNÝ DŮM, BRNO-CHRLICE			
STAVEBNÍ OBJEKT	SO.01 - RODINNÝ DŮM		FORMÁT	A3
ČÁST	A.4.1 - ARCHITEKTONICKO-STAVEBNÍ ŘEŠENÍ		DATUM	2024/2025
OBSAH:	POHLED SEVERNÍ A VÝCHODNÍ		STUPEŇ PD	DSP
			MEŘITKO	Č. VÝKRESU
			1:100	A.4.1.5